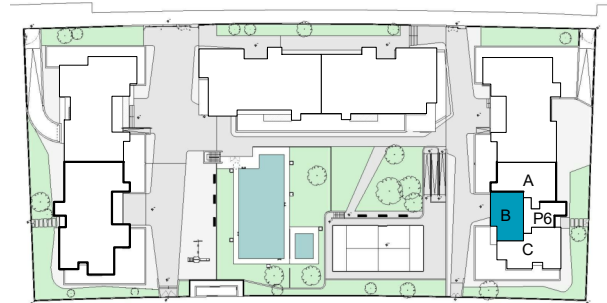


### EMPLAZAMIENTO



### CUADRO DE SUPERFICIES

Vestíbulo	3,73 m <sup>2</sup>
Salón Comedor - Cocina	23,06 m <sup>2</sup>
Lavadero	2,06 m <sup>2</sup>
Distribuidor	2,73 m <sup>2</sup>
Dormitorio principal	13,06 m <sup>2</sup>
Baño principal	4,14 m <sup>2</sup>
Dormitorio 2	9,40 m <sup>2</sup>
Baño 2	3,18 m <sup>2</sup>
<b>Total Útil Interior</b>	<b>61,36 m<sup>2</sup></b>
Terraza	7,09 m <sup>2</sup>
<b>Total Útil Exterior</b>	<b>7,09 m<sup>2</sup></b>

<b>Total Sup. Útil</b>	<b>68,45 m<sup>2</sup></b>
<b>Total Sup. Construida incl.ZZCC</b> (sin incluir superficie de terraza)	<b>87,95 m<sup>2</sup></b>
<b>Según Decreto BOJA 218/2005</b>	
<b>Total Sup. Útil</b>	<b>64,91 m<sup>2</sup></b>
<b>Total Sup. Construida incl.ZZCC</b>	<b>91,50 m<sup>2</sup></b>

PROMUEVE:



DESARROLLOS METROPOLITANOS DEL SUR S.L.

## Vivienda Portal 6-Planta 2Letra B . Tipo 2.2

1 m 2 m 3 m 4 m 5 m



La información aquí contenida puede ser modificada durante el transcurso de la ejecución de la obra por exigencias técnicas o jurídicas, sin que ello implique menoscabo en el nivel global de calidades. El mobiliario, incluido el de cocina, se refleja a efectos meramente decorativos, sin que se incluya en la oferta. Los peldaños de acceso a la vivienda y salidas a patios, puede alterarse en función de la rasante de las calles y corresponde a la D.F. fijar el criterio.